

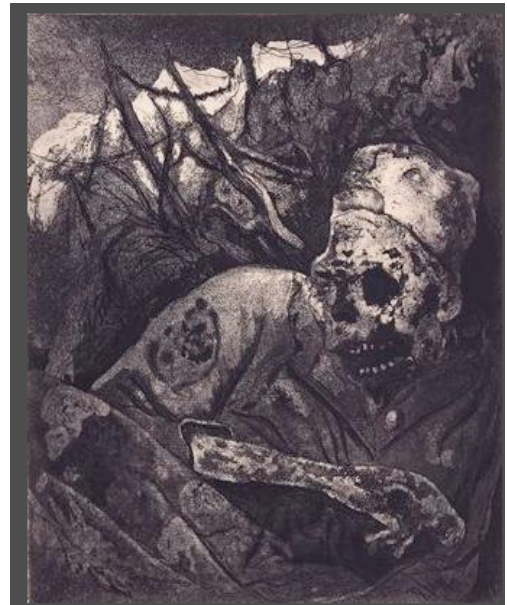
Fiche de travail la brutalité de la première guerre mondiale les gravures sur les corps des morts d' OTTO DIX

Selon la rangée à laquelle vous appartenez (vu en classe) vous allez travailler sur l'une des œuvre suivantes :

Mort devant la position de Tahure



cadavres dans les barbelés



Danse des morts



http://www.histoire-image.org/site/etude_comp/etude_comp_detail.php?i=58

L'ensemble des infos concernant ces gravures est disponible en cliquant sur le lien ci-dessus pour répondre à la fiche de questions qui suit ci-après.

AVERTISSEMENT : Le jour de la présentation une personne sera désigné au hasard parmi sa rangée afin de présenter le travail réalisé et les autres personnes de sa rangée devront participer afin de dire si, selon eux, il a bien rendu compte de ce qu'il y avait à dire sur ce tableau

Nom du tableau :

Présenter le tableau : auteur, date de création, lieu d'exposition actuelle, sujet, etc. ..

Le contexte historique : (en quelques lignes sans faire de paraphrases)

Présenter la partie artistique de l'oeuvre, analyser les images et présenter la technique utilisée.

Interpréter les images : pourquoi l'auteur a t il réalisé cette œuvre ?